



Krakowska Inicjatywa na rzecz Gospodarki Społecznej - COGITO

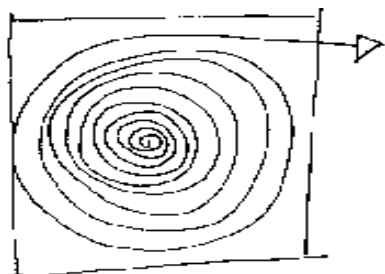


"Aktywizacja zawodowa osób chorujących psychicznie –  
różne formy prowadzenia działalności i wsparcia  
w ramach ekonomii społecznej."

Gdańsk

25-28 czerwca 2008

*Agnieszka Lewonowska-Banach*



## U Pana Cogito Pensjonat i Restauracja zakład aktywności zawodowej Stowarzyszenia Rodzin „Zdrowie Psychiczne”



- działa od 06.2003 r
- zatrudnia 21 osób  
chorujących psychicznie  
ze znacznym stopniem  
niepełnosprawności
- prowadzi treningi  
zawodowe i praktyki dla  
uczestników WZ

## Podstawa działania zakładu aktywności zawodowej

- Ustawa o rehabilitacji zawodowej i społecznej oraz zatrudnianiu osób niepełnosprawnych z dn. 27 sierpnia 1997 r.
- Rozporządzenie Ministra Pracy i Polityki Społecznej z dn. 20 stycznia 2000 roku o zakładach aktywności zawodowej
- Rozporządzenie Ministra Gospodarki, Pracy i Polityki Społecznej z dn. 18 stycznia 2003 r. zmieniające rozporządzenie w sprawie zakładów aktywności zawodowej
- Rozporządzenie Ministra Gospodarki, Pracy i Polityki Społecznej z dn. 17 grudnia 2007 r. w sprawie zakładów aktywności zawodowej
- Decyzja Wojewody nadająca status zakładu aktywności zawodowej na okres 3 lat
- Wpis Stowarzyszenia (jednostki założycielskiej) do Krajowego Rejestru Sądowego kwalifikujący zaz jako odpłatną działalność pożytku publicznego

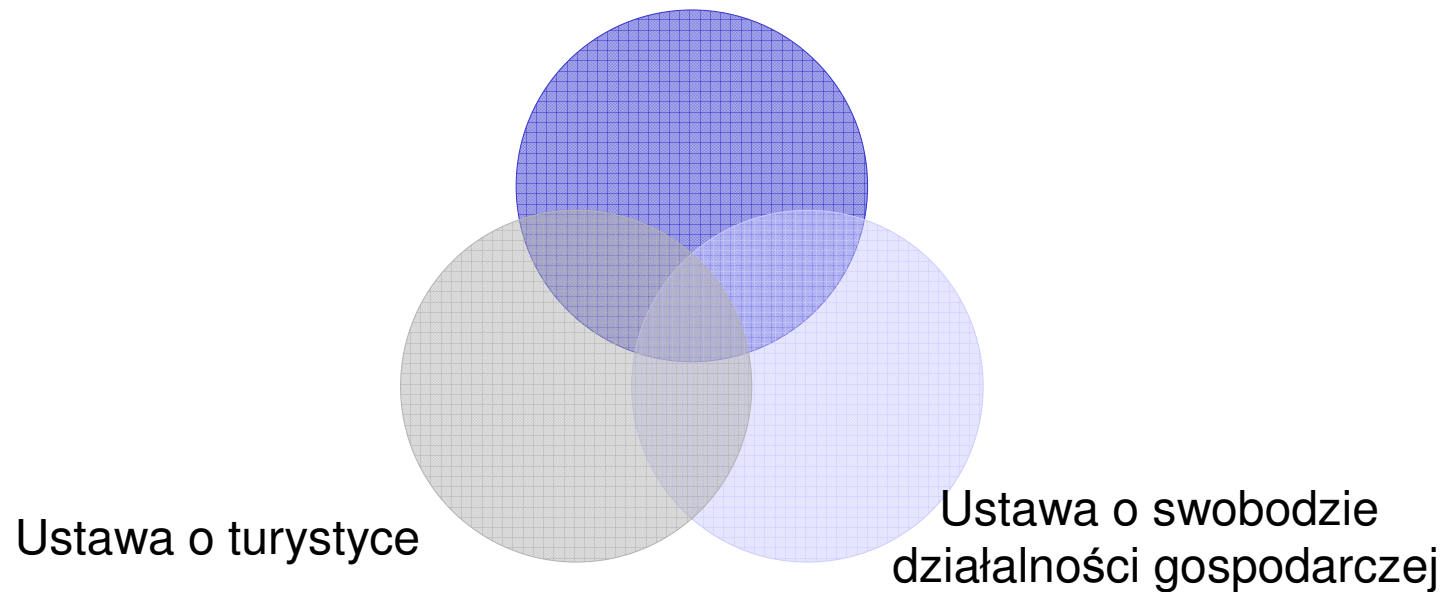
# Główne uwarunkowania ZAZ-u

- Zatrudnia osoby z orzeczoną znacznym stopniem niepełnosprawności oraz osoby z umiarkowanym stopniem, u których stwierdzono autyzm, chorobę psychiczną lub upośledzenie umysłowe
- Zatrudniają co najmniej 70% osób niepełnosprawnych
- Zyski z działalności przekazywane są na wyodrębniony fundusz aktywności, ich wydawanie jest ściśle regulowane rozporządzeniem
- Finansowanie działalności: dofinansowanie PFRON + wypracowane przychody z działalności gospodarczej

# ZAZ jako działalność gospodarcza na przykładzie Pensjonatu U Pana Cogito

Rozporządzenie o zakładach aktywności zawodowej

Ustawa o rehabilitacji społecznej, zawodowej oraz zatrudnianiu osób niepełnosprawnych



# Cele społeczne przedsięwzięcia

- Zatrudnianie osób niepełnosprawnych z trudnościami w zakresie zdrowia psychicznego
- Stworzenie możliwości treningu zawodowego, staży i rehabilitacji zawodowej dla osób z trudnościami w zakresie zdrowia psychicznego
- Wyrównywanie szans społecznych i zawodowych osób chorujących psychicznie
- Włączanie w aktywność społeczną osób marginalizowanych z powodu choroby psychicznej

# Cele gospodarcze przedsięwzięcia

- Udział w krakowskim rynku usług turystycznych
- Utrzymanie równowagi pomiędzy aspektem społecznym i ekonomicznym przedsięwzięcia
- Osiąganie zysków zapewniających stabilne funkcjonowanie hotelu

# Struktura zatrudnienia w zaz-ie

Osoby niepełnosprawne (21 osób = 14 etatów)

- Recepcjoniści – 5 osób
- Pokojowe – 5 osoby
- Kelnerzy – 3 osoby
- Pomoce kuchenne – 5 os
- Ogrodnicy – 2 osoby
- Pomoc księgowej – 1 os
- Pracownicy obsługowo-rehabilitacyjni ( 9 osób = 7 etatów)
- Kierownik
- Kierownik recepcji
- Kucharz
- Kelner
- Instruktor terapii
- Pielęgniarka
- Księgowa

# Laboratorium Cogito Sp. z o.o – Firma Społeczna Stowarzyszenia Na Rzecz Rozwoju Psychiatrii i Opieki Środowiskowej



- działa od 05.2005r.
- powstały kolejne miejsca pracy dla osób chorujących
- zatrudnienie znalazły osoby, które utraciły prawo do zatrudnienia w ZAZ-ie
- Centrum szkoleniowe dla różnych grup: studenci, osoby chorujące psychicznie, pracodawcy



Krakowska Inicjatywa na rzecz Gospodarki Społecznej - COGITO



## **Dobre wyniki?**

**Jakie firmy społeczne i miejsca pracy dla osób chorujących psychicznie powstały w ramach projektu IW Equal Krakowska Inicjatywa na rzecz Gospodarki Społecznej - COGITO?**



## Krakowska Inicjatywa na rzecz Gospodarki Społecznej COGITO

---



Organizacje tworzące partnerstwo:

1. Dom Maklerski Penetrator S.A. – administrator PRR
2. Stowarzyszenie Na Rzecz Rozwoju Psychiatrii I Opieki Środowiskowej
3. Stowarzyszenie Rodzin Zdrowie Psychiczne
4. Polskie Towarzystwo Psychiatryczne
5. Chrześcijańskie Stowarzyszenie Osób Niepełnosprawnych, ich Rodzin i Przyjaciół Ognisko
6. Stowarzyszenie Ochrony Zdrowia Psychicznego Wzajemna Pomoc
7. Małopolska Szkoła Administracji Publicznej Akademii Ekonomicznej w Krakowie
8. Związek Powiatów Polskich
9. Miejski Ośrodek Pomocy Społecznej



## **Stowarzyszenie Na Rzecz Rozwoju Psychiatrii I Opieki Środowiskowej**

- 1. Firma społeczna „Catering Cogito”- Kraków, ul. Skwerowa 27  
miejsca pracy dla 10 osób chorujących psychicznie. Działa od  
maja 2007**

**Remont pomieszczeń w ramach dobrej współpracy wykonała  
ekipa remontowa beneficjentów Equal z Klubu Integracji  
Społecznej Miejskiego Ośrodka Pomocy Społecznej**





Krakowska Inicjatywa na rzecz Gospodarki Społecznej - COGITO



## Catering Cogito





## **Stowarzyszenie Na Rzecz Rozwoju Psychiatrii I Opieki Środowiskowej**

- 2. Firma społeczna „Wypożyczalnia rowerów Cogito”- pierwszy punkt wypożyczalni rowerów - Kraków, ul. Na Błoniach 1 przy Zwierzynieckim Klubie Sportowym (na krakowskich błoniach) miejsca pracy dla 10 osób chorujących psychicznie**

**Drugi punkt wypożyczalni działa przy Pensjonacie U Pana Cogito, gdzie zlokalizowana jest siedziba firmy**





Krakowska Inicjatywa na rzecz Gospodarki Społecznej - COGITO



## Stowarzyszenie Ochrony Zdrowia Psychicznego „Wzajemna Pomoc”

Firma społeczna „Gospoda Jaskółeczka”- Radom, ul. Królowej Jadwigi 15

zatrudnia 25 osób chorujących psychicznie





Krakowska Inicjatywa na rzecz Gospodarki Społecznej - COGITO



---

## **Stowarzyszenie Osób Niepełnosprawnych, ich Rodzin i Przyjaciół „Ognisko”**

**Przedsiębiorstwo Społeczne Ognisko Sp. z o.o.**

**miejsca pracy dla 25 osób niepełnosprawnych**

Usługi utrzymania czystości pomieszczeń i pielęgnacji zieleni  
Prace manualne (składanie ulotek, montaż elementów, konfekcjonowanie)

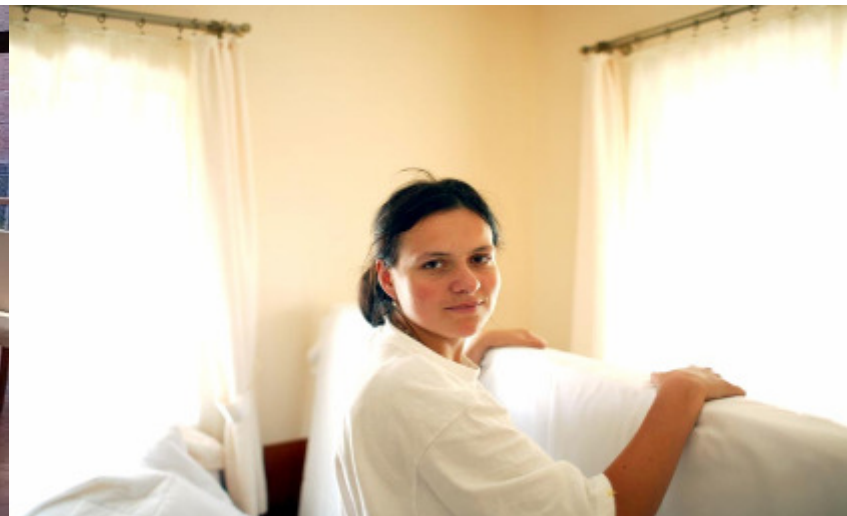
# Wartość pracy dla osób chorujących psychicznie

- Wyznacza rolę społeczną
- Daje poczucie wartości
- Daje poczucie siły i decydowania o sobie
- Daje poczucie niezależności
- Daje poczucie bycia potrzebnym
- Daje poczucie bycia zdrowym
- Poprawia sytuację materialną
- Zmienia wizerunek społeczny osób chorych psychicznie

# Elementy wpływające na powodzenie całości przedsięwzięcia

- Dobrze ustawiony profil działalności
- Fachowa kadra
- System wsparcia dla pracowników
- Systematyczne szkolenie i podnoszenie jakości usług

# Szkolenia blisko miejsca pracy



## **Ważne elementy dla upowszechnienia rozwiązań zatrudniania dla osób chorujących psychicznie**

- Zmiana postaw społecznych wobec osób chorujących psychicznie – obalanie błędnych i krzywdzących mitów o osobach chorujących psychicznie (promowanie dobrych przykładów, kampanie medialne i edukacyjne)
- Skuteczny system szkolenia zawodowego osób chorujących psychicznie – dostosowany do specyfiki niepełnosprawności, możliwości i potrzeb tej grupy, szkolenie blisko miejsca pracy
- Trwałe i stabilne miejsca pracy - system wsparcia dla pracodawców i organizacji pozarządowych tworzących miejsca pracy (np.firmy społeczne)
- Zmiana przepisów prawnych uwzględniających specyfikę niepełnosprawności, zsynchronizowanie i uproszczenie wielu przepisów, zmiany w orzecznictwie, wyrównanie praw do podjęcia pracy zarobkowej dla wszystkich rencistów: renty socjalne, KRUZ-owskie)
- Zapewnienie pewnego stałego minimum socjalnego jako zabezpieczenia podstaw życiowych, aby podjęcie pracy było motywacją do lepszego życia i rozwoju, a nie obawą przed utratą zabezpieczenia w sytuacji nawrotu choroby. Obecny system zasiłkowy uzależnia od systemu pomocy społecznej i utrwała wtórne „korzyści” z choroby.